

CURRICULUM VITAE



Héctor Manuel Gutiérrez Lorca

Diego de Almagro Norte # 1520
PUERTO MONTT

Fono :67670656
hgl@telsur.cl

*INGENIERO EN EJECUCION MECANICA CON
EXPERIENCIA EN DISEÑO INDUSTRIAL, SUPERVICION DE
MONTAJES INDUSTRIALES, CALDERERIA, PIPING,
HIDRAULICA, NEUMATICA.*

Habilidades / Capacidades

Cualidades

*Proactivo
Responsable
Honesto*

DISEÑO INDUSTRIAL

- Habilidades: Capacidad de crear equipos o estructuras acordes a las necesidades solicitadas, aplicando distintas especialidades para dicho fin. Plasmando dichas estructuras en planos 2D Y 3D, con los detalles suficientes para pasar a producción.
- Logros: Fabricación de equipos especializados para la faena de algunos productos, equipos que no existen en el mercado y que se tuvieron que diseñar especialmente para dicho fin.

Experiencia

*“INOXI”:
Dibujante,
supervisor, jefe
maestranza.*

SUPERVICION DE FAENAS

- Habilidades: Capacidad de dirigir montajes liderando equipos de trabajo poniendo especial cuidado en optimizar los recursos y lograr los objetivos de tiempo y calidad requeridos.
- Logros: Montaje de Plantas de procesos con gran sinergia entre la empresa, el cliente y el personal, cumpliendo y superando los plazos solicitados .

*“MAESTRANZA
LAS ROSAS”: Jefe
de Montajes”*

VERSATILIDAD

- Habilidades: Capacidad de cooperar en las tareas asignadas aplicando conocimientos avanzados en Hidráulica, Neumática, Mecánica, Cubicación, Trazado en calderería, Piping. Rápido aprendizaje en técnicas nuevas.

*“INGENIERIA DE
PROCESOS:
Encargado
de operaciones.*

HIGIENE Y SEGURIDAD

Habilidades: Especial cuidado con aplicar las normas de higiene y seguridad vigentes. Poniendo por sobre todo la seguridad del personal.

Formación académica

- | | |
|------------------|---|
| 1999-1986 | Enseñanza Basica
Colegio B-17 Molina |
| 1986-1991 | Enseñanza Técnico Profesional
Corporación privada de desarrollo "Juan Terrier Daily"
Curicó
Titulado de "Técnico Nivel Medio en Construcciones Metálicas" |
| 1991-1996 | Enseñanza profesional
Universidad de la Frontera de Temuco
Egresado de "Ingeniería en ejecución mecánica" |

Experiencia profesional

- | | |
|------------------|---|
| 1997-2003 | INOXI
Cargo: Dibujante, Capataz cañonero, supervisor, Jefe Maestranza
Función: Luego de entrar como dibujante, se me encarga el montaje de piping en tubería de acero inoxidable, supervisión de diversos montajes como; Ampliación Planta CCU Quilicura, montaje planta puré de papas MAGGI Llanquihue, Planta Leche en Polvo Soprole Osorno. Llegando a ocupar el cargo de Jefe de Maestranza de la empresa en Osorno. |
| 2003-2008 | Maestranza Las Rosas
Cargo: Jefe de Producción
Función: Encargado de diseño y la fabricación de equipos, líneas y plantas de procesos para la industria alimenticia. |
| 2008-2013 | Ingeniería de Procesos
Cargo: Jefe Técnico
Función: Diseñando plantas y líneas de procesos para los diferentes productos (peces, cárnicos, mariscos), de acuerdo a las necesidades del cliente y las posibilidades de espacio y mecánicas para optimizar los tiempos y costos de producción, desarrollando maquinaria y tecnología acorde con las necesidades. |

Cursos

Neumática
Hidráulica
Seguridad Industrial
Ingles básico

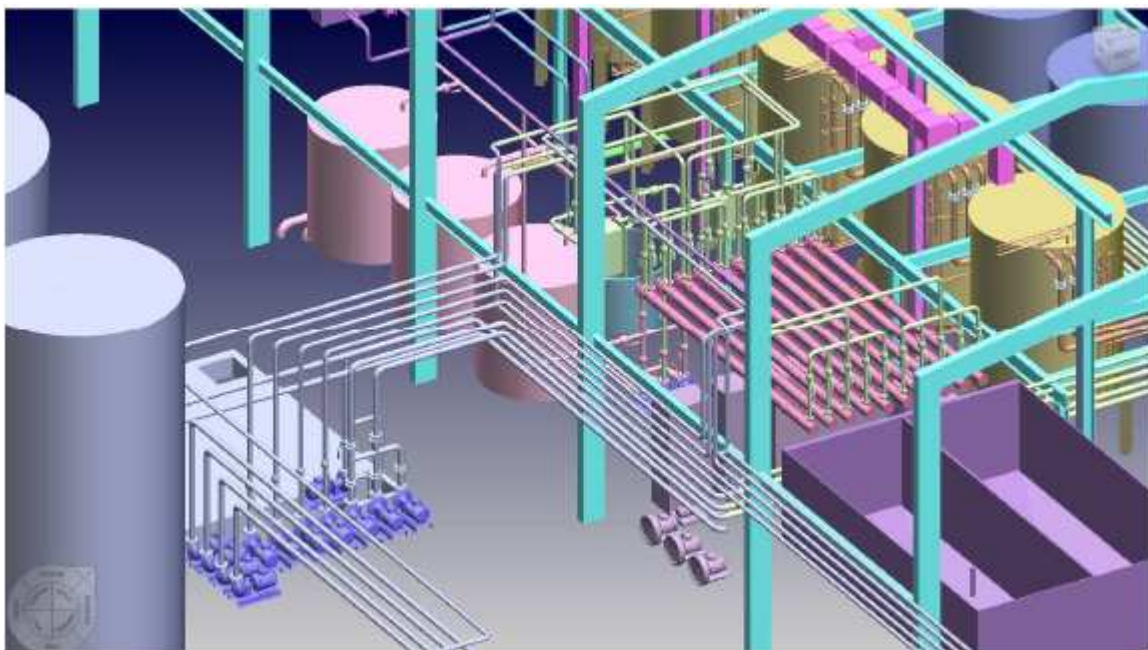
Informática

Office. Nivel avanzado.
Autocad . Nivel Avanzado

Otros datos

Licencia de conducir : B-C al dia
Disponibilidad: Inmediata
Pretenciones de renta: De acuerdo
al mercado

Algunos Trabajos



Planta procesadora de Algas PROAGAR Llanquihue
Dibujo Autocad 3D



Sala cocimiento Planta cervecera C

UNIVERSIDAD DE LA FRONTERA

Temuco - Chile
Secretaría General

CERTIFICADO DE EGRESO

Cédula Nacional de Identidad 14.054.285-7

El Secretario General de la Universidad de la Frontera,
que suscribe, certifica por Resolución Exenta N° 127/96
de fecha 23 de diciembre de 1996, que Don :

HECTOR MANUEL GUTIERREZ LORCA, a cumplido
satisfactoriamente con la malla curricular de la carrera de
INGENIERIA EN EJECUCION MECANICA, iniciando
asi el proceso de Titulacion.



Temuco, 24 de febrero de 2003

Leguaketa
Secretario General

CERTIFICO QUE EL DOCUMENTO QUE ANTECEDE
ESTA CONFORME CON EL QUE HE TENIDO A LA VISTA
PARA CERTIFICAR Y DEVUELTO AL INTERESADO
PUERTO MONTT, 04/02/2003

JORGE SCHMIDT BILLEKE
NOTARIO SUPLENTE
PRIMERA NOTARIA
PUERTO MONTT

